

Przemysł meblarski

nowoczesne produkty i rozwiązania

25
LAT NA RYNKU



Płyty KYDEX® XD

KYDEX® XD jest niezwykle trwałym tworzywem, wytłaczanym ze specjalnych termoplastycznych mieszanek odpornych mechanicznie i chemicznie, których własności były opracowane w oparciu o wymogi niestandardowych zastosowań. Dzięki swoim właściwościom, bogatej gamie kolorów i struktur powierzchni materiał ten ma szerokie zastosowanie w branży meblarskiej. Wykorzystywany jest do produkcji elementów mebli sklepowych, biurowych i aptecznych. KYDEX® XD to także doskonałe rozwiązanie dla wyposażenia wnętrz w obiektach użyteczności publicznej.

Laminacja 3D foliami KYDEX® XD jest korzystniejszą alternatywą dla malowanego metalu czy HPL w aplikacjach narażonych na podwyższone ścieranie i intensywne użytkowanie.



KYDEX® XD to jedyna na rynku folia do laminowania z certyfikatem palności B1.

Płyty KYDEX® XD są do nabycia zarówno w kolorach standardowych, jak i specjalnych, drewnopodobnych i metalizujących.

Zalety produktu:

- wytrzymałość na uderzenia, zarysowania oraz żłobienie
- stabilność wymiarowa - niska chłonność wody, szerokie możliwości obróbki plastycznej
- odporność ogniowa
- odporność chemiczna
- łatwość utrzymania czystości, bez odbarwień czy uszkodzeń powierzchni
- 3500 kolorów specjalnych, w tym kolory metaliczne oraz wzory granitu i drewnopodobne
- 8 rodzajów moletów



odporność na uderzenia



odporność ogniowa



odporność chemiczna



łatwość czyszczenia

Techniki obróbki płyt KYDEX® XD:

Formowanie termiczne, ciśnieniowe, wtórne, obustronne, membranowe i laminacja 3D. Technika połączeń kątowych na ucios, formowanie prasą krawędziową oraz poprzez obróbkę mechaniczną.



Standardowe wymiary:

	KYDEX® WG	KYDEX® XD	KYDEX® XD03
Grubość	0.91mm	0.76mm & 1.02mm	0.76mm & 1.02mm
Długość	305mm - 3048mm	305mm - 3048mm	305mm - 3048mm
Szerokość	305mm - 1524mm	305mm - 1524mm	305mm - 1524mm
Rola	152m	0.76mm (152m) 1.02mm (91m)	0.76mm (152m) 1.02mm (91m)

Normy palności:

	ASTM E-84	DIN 4102	BS 476 Part 7	BS 476 Part 6
KYDEX® XD	■	B1	■	■
KYDEX® XD03	■	■	■	■
KYDEX® 110	■			
KYDEX® XDWG	■			

Solid Surface

Płyty mineralno-akrylowe (Staron®, Tustone) to nieograniczone możliwości zastosowania przy aranżacji wnętrz i w przemyśle meblowym. To wyjątkowy, ponadczasowy materiał, który umożliwia realizację nawet najbardziej kreatywnych wizji i najśmielszych pomysłów. Produkt prosty w obróbce, trwały, łatwy w czyszczeniu i konserwacji. Zasługujący na zaufanie, dający architektom i projektantom niemal nieograniczoną swobodę aranżacji, doskonale podkreślając styl każdego wnętrza.

Materiał ten nawet po bardzo długim okresie użytkowania zachowuje wszystkie swoje pierwotne cechy. Dlatego można mieć pewność, że nawet po wielu latach będzie wyglądał równie dobrze i świeżo, jak w chwilę po zamontowaniu.



STARON® (design by MFK Architects)



Zalety produktów:

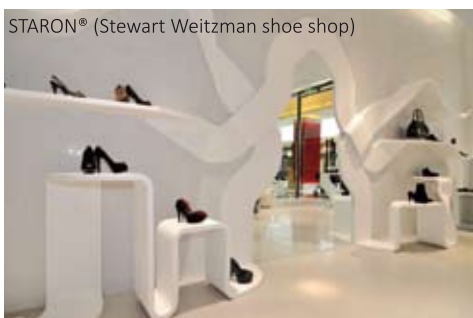
- twardy jak kamień
- trwały, nie ulega przebarwieniom
- przyjmuje temperaturę otoczenia
- produkt hipoalergiczny, antybakteryjny
- łatwy w utrzymaniu czystości
- odporny na wysokie temperatury
- nie rozprzestrzenia ognia
- łatwy w obróbce (cięcie, szlifowanie, frezowanie, termoformowanie)

Poniżej przedstawiamy przykładowe zastosowania płyt mineralno-akrylowych (Staron®, Tustone):

aranżacja wnętrz (meble oraz inne elementy wyposażenia domów, hoteli, barów i restauracji, biur, urzędów, szpitali itp.)
łazienki (okładziny ścian, umywalki, blaty łazienkowe, brodziki natryskowe itp.); **kuchnie** (blaty kuchenne, zlewy, panele, wszelkie inne elementy aranżacji kuchennych wnętrz); **wyposażenie szpitali, gabinetów lekarskich, stomatologicznych i zabiegowych; wszelkie formy użytkowe** (obudowy, podstawki, zegary, lampiony itp.); **elementy podświetlane** (z użyciem tradycyjnych źródeł światła lub diod LED).



STARON® (Showroom Stolarska Krammer)



STARON® (Stewart Weitzman shoe shop)



Dostępne wymiary:

DLA PŁYT STARON®

Grubość (mm)	Szerokość (mm)	Długość (mm)
6	760	2500
12,3	760	3680

DLA PŁYT TUSTONE

Grubość (mm)	Szerokość (mm)	Długość (mm)
6	760	2440
12,3	760	3660



STARON® (hotel design by Emanuele Svetti)

Laminaty, płyty kompaktowe HPL i HDF

Laminaty, płyty kompaktowe HPL i HDF ze względu na swoje właściwości mają szerokie zastosowanie we wnętrzach i przemyśle meblarskim. Wykorzystuje się je do produkcji mebli biurowych, hotelowych, sklepowych, laboratoryjnych, kuchennych, łóżek szpitalnych i szafek basenowych. Produkty te są naturalnymi, drewnopochodnymi materiałami, używanymi w szczególności w miejscach, gdzie wymagana jest duża wytrzymałość mechaniczna oraz wysoka odporność na wilgoć.

Bogactwo dekorów i szeroka paleta kolorystyczna umożliwiają realizację różnorodnych wizji architektów wnętrz, a dodatkowo, dzięki zadrukowi cyfrowemu, meble nabierają wyjątkowego charakteru.



W naszej ofercie posiadamy laminaty standardowe, postformingowe i trudnopalne.

Zalety produktów:

- odporne na zarysowania
- odporne na uderzenia
- odporne na wilgoć
- łatwe w utrzymaniu czystości
- higieniczne
- odporne na wysoką temperaturę
- dopuszczone do kontaktu z żywnością
- odporne na substancje chemiczne
- trwałe
- łatwe w obróbce narzędziami do twardego drewna



odporność na uderzenia



odporność na wysoką temperaturę



odporność chemiczna



łatwość czyszczenia



odporność na wilgoć



Płyta HPL Fundermax Compact



Płyta HDF Finsa Compacmel



Płyta HPL Fundermax Compact

Dostępne wymiary:

Laminaty	Grubości (mm)	Formaty (mm)
FUNDERMAX	0,8; 1,0; 1,5	2140x1060; 2800x1300; 4100x1300
KRONOSPAN HPL	0,5; 0,6; 0,7; 0,8; 0,9; 1,2; 1,4; 2,5	2815x1320; 3050x1320
Płyty kompaktowe HPL	Grubości (mm)	Formaty (mm)
FUNDERMAX	2-20	2140x1060; 2800x1300; 4100x1300 2800x1854; 4100x1854
KRONOSPAN HPL	2-20	2800x2040; 5600x2040; 3050x1300; 2800x1300
Płyty kompaktowe HDF	Grubości (mm)	Formaty (mm)
FINSA	8; 10; 12;13	2440x2100

Płyty plexi (PMMA)

Płyty plexi (PMMA) to najpopularniejszy rodzaj tworzyw sztucznych na świecie. Wytwarzane są metodą wytłaczania lub wylewania z polimetakrylanu metylu. Do meblarstwa stosowane są przede wszystkim płyty wylane. Ta technologia pozwala na produkcję krótkich serii materiału o specjalnych właściwościach wizualnych czy użytkowych, tak poszukiwanych w przypadku tworzenia mebli.

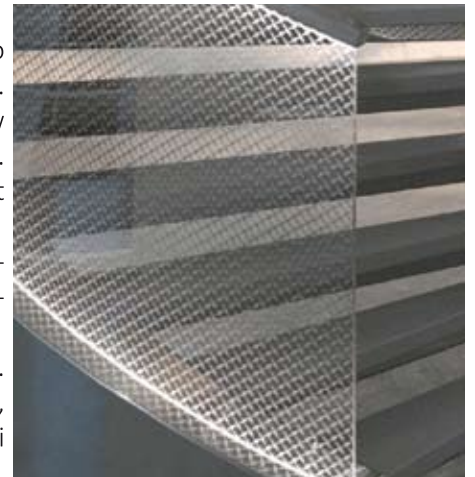


Zalety produktów:

- bezkonkurencyjna przezroczystość (transparentność)
- zdecydowanie mniejsza waga w stosunku do szkła
- doskonała odporność na promieniowanie UV i zmienne warunki atmosferyczne
- znakomita odporność na wiele żrących chemikaliów - możliwa wersja Essential o podwyższonej odporności chemicznej (opcja)
- łatwość obróbki mechanicznej i termicznej
- dopuszczone do kontaktu z żywnością, spełniają wszystkie wymagania europejskich norm żywności (opcja)
- nie zawierają toksycznych materiałów ani metali ciężkich
- nierozpuszczalne w wodzie, jednocześnie będące odporne na jej działanie
- można je łatwo poddawać recyklingowi

Przykładowe materiały PMMA stosowane w meblarstwie:

- **Dual Satin** - zmatowiona powierzchnia płyty oprócz efektu wizualnego powoduje, że mniej widoczne są wszelkiego typu zabrudzenia czy zarysowania.
- **Elite** - płyty do podświetleń krawędziowych, stosowane do elementów podświetlanych - także systemów zmieniających barwę (podświetlenie LED RGB).
- **Fluo i Soft Fluo** - fluorescencyjne kolory mogą stanowić idealny element ożywiający daną instalację.
- **Metal & Pearl** - płyty perłowe oraz imitujące metal. Dzięki możliwości termoformowania można uzyskać metalizowane formy nieosiągalne przy użyciu prawdziwego metalu.
- **Signature** - płyty z wtopioną tkaniną, dające niesamowite efekty wizualny. Możliwość gięcia i formowania 2D. W ofercie standardowej 7 rodzajów tkanin, możliwość produkcji płyt z tkaniną Klienta (po uprzednim sprawdzeniu możliwości technicznych powierzonej tkaniny).



	Płyty Dual Satin	Płyty ELIT III	Płyty Fluo/Soft Fluo	Płyty Metal & Pearl	Płyty Signature
Grubość (mm)	3,4,5,6,8,10,12,15,20	3, 5, 6, 8, 10, 12, 15	3,4,5,6,8,10,12,15	3	5, 6, 8, 10, 12, 15
Wymiar (mm)	2050x3050 2030x3050 2040x3040	2030x3050	2050x3050 2030x3050	2050x3080	1200x2000
Zastosowanie	Efekt mrożonego szkła, aranżacja wnętrz, meble, stojaki, wyposażenie sklepów	Elementy meblowe	Elementy meblowe, elementy wystaw sklepowych, dekoracje	Wyposażenie wnętrz, meble i ekspozyty	Elementy mebli, wyposażenie wnętrz, elementy dekoracyjne

Podświetlenia LED

Podświetlenia LED stanowią nowoczesne źródło światła i skutecznie wypierają tradycyjne rozwiązania w tym zakresie. W gamie tych produktów znaleźć można moduły, taśmy i listwy LED, które stanowią bardzo dobrą alternatywę dla powszechnie znanych żarówek i świetlówek. Podświetlenia LED to ekonomiczne i wydajne źródło światła. **Moduły LED** zapewniają szeroki kąt świecenia 120° - 160°, budowane na aluminiowej płytce odprowadzającej ciepło, są wodoszczelne IP65-IP68, oraz standardowo dostępne w zakresie temperatury barwy białej 6500 - 8000 K. Na życzenie klienta istnieje możliwość zamówienia modułów w innych temperaturach barwy białej oraz kolorach np. czerwonym, niebieskim, zielonym czy żółtym.



Taśmy LED pozwolą nie tylko zaoszczędzić energię, ale również oświetlą trudno dostępne miejsca i nowocześnie zaaranżują wnętrze. Mają bardzo szerokie zastosowanie: można je wykorzystać do oświetlenia sufitów, mebli, podłóg, schodów, półek, wnęk i wielu innych. Taśmy LED są dostępne w wersji jednokolorowej oraz wielokolorowej RGB, w opcjach zarówno do zastosowań wewnętrznych – IP33, jak i zewnętrznych – IP65. Charakteryzują się szerokim kątem świecenia 120°, doskonałą jakością i żywotnością diod. Lakierowany podkład zabezpiecza je przed korozją, a biały podkład daje lepszy efekt świecenia.

Zalety produktów:

- ekonomiczne źródło światła, umożliwiające wieloletnią oszczędność energii
- szeroki wachlarz zastosowań
- możliwość kreowania efektowych i efektywnych aranżacji



W przypadku dużych projektów możemy zaoferować możliwość wyprodukowania podświetleń LED specjalnie dla nich dedykowanych - jeżeli chodzi o kształt, ilość i typ diod, jednolitość podświetlenia, barwę itd.

Poniżej przedstawiamy przykładowe zastosowania podświetleń LED: podświetlenie sufitów podwieszanych, oświetlenie kuchni, mebli kuchennych, podświetlenie półek, regałów ekspozycyjnych, prezenterów, podświetlenie schodów.



Taśmy elastyczne Tulight:

MODEL	RBW072A	RBW773A	RBW078A	RBW782A	RBW067A	RBW762A
Ilość LED na metr	60 LED		90 LED		120 LED	
Współczynnik szczelności	IP33	IP65	IP33	IP65	IP33	IP65
Gwarancja	2 lata	1 rok	2 lata	1 rok	2 lata	1 rok
Możliwość cięcia odcinków	co 5 cm		co 3,33 cm		co 2,5 cm	
Pobór mocy (W/m)	6 W		7,2 W		8 W	
Strumień świetlny (lm/m- barwa biała)	300		387		450	
Temperatura barwy białej (K)	6500 K/ 9500 K		6500 K (opcja 3200 K, 4500 K, 9500 K)			
Długość rolki			5 m			
Kąt świecenia			120°			

W portfolio Tuplex znajdują Państwo szeroką gamę podświetleń LED, modułów LED: **Xlight**, **Tulight** i **OSRAM** oraz zasilaczy: **OSRAM** i **Mean Well**.

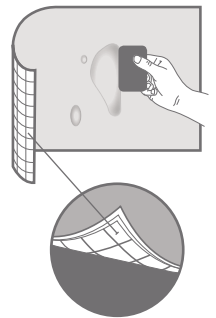
Laminaty samoprzylepne 3M™ DI-NOC™

3M™ DI-NOC™ to seria samoprzylepnych laminatów dostępnych w wielu wzorach od naturalnych po futurystyczne. Imitują drewno, stal, kamień, tynk, włókno węglowe i wiele innych struktur. W ofercie jest ponad 700 wzorów jeżeli chodzi o kolor, teksturę oraz materiał jaki imitują. Samych wersji drewnopodobnych jest ponad 150. 3M™ DI-NOC™ oznacza praktycznie nieograniczoną swobodę projektowania przy jednoczesnym obniżeniu kosztów związanych z zastosowaniem naturalnych materiałów. Stanowi idealne rozwiązanie przy produkcji mebli w krótkich seriach oraz renowacji, czy też zmiany kolorystycznej mebli. Doskonale sprawdza się nawet na najbardziej skomplikowanych powierzchniach i w połączeniu z naturalnymi materiałami.



Laminat ten idealny jest zarówno do stosowania wewnątrz jak i na zewnątrz budynków. Folie mogą być objęte nawet 12-letnią gwarancją przy aplikacjach wewnętrznych oraz 5-letnią przy aplikacjach zewnętrznych.

Dzięki użyciu specjalnego kleju kanalikowego 3M Comply™, aplikacja folii DI-NOC™ jest łatwa i szybka.



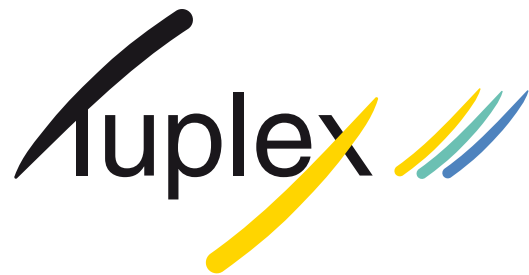
Zalety produktu:

- estetyka
- wytrzymałość
- prosta aplikacja
- wysoka odporność na zabrudzenia, wodę i zużycie

Poniżej przedstawiamy przykładowe zastosowania laminatów samoprzylepnych 3M™ DI-NOC™:

Renowacja mebli, produkcja mebli w krótkich seriach, meble designerskie.





Białystok (tel.: 85 662 33 53), **Bydgoszcz** (tel.: 52 581 23 43), **Częstochowa** (tel.: 34 368 34 19),
Gdańsk (tel.: 58 340 01 30), **Gliwice** (tel.: 32 231 16 73), **Kalisz** (tel.: 62 501 64 44), **Katowice** (tel.: 32 204 89 50),
Kielce (tel.: 41 361 20 22), **Kraków** (tel.: 12 262 06 06), **Lublin** (tel.: 81 759 70 33), **Łódź** (tel.: 42 676 26 28),
Olsztyn (tel.: 89 532 22 00), **Poznań** (tel.: 61 872 10 82), **Rzeszów** (tel.: 17 863 53 54), **Szczecin** (tel.: 91 460 04 22),
Warszawa (tel.: 22 511 31 11), **Włocławek** (tel.: 54 412 14 02), **Wrocław** (tel.: 71 342 42 10)

Rosja / Czechy / Słowacja / Węgry / Rumunia / Bułgaria / Serbia / Chorwacja

CENTRALA WARSZAWA

ul. Księcia Ziemowita 19

03-778 Warszawa

tel.: 22 51 13 100, fax: 22 51 13 101

warszawa@tuplex.pl

www.tuplex.pl